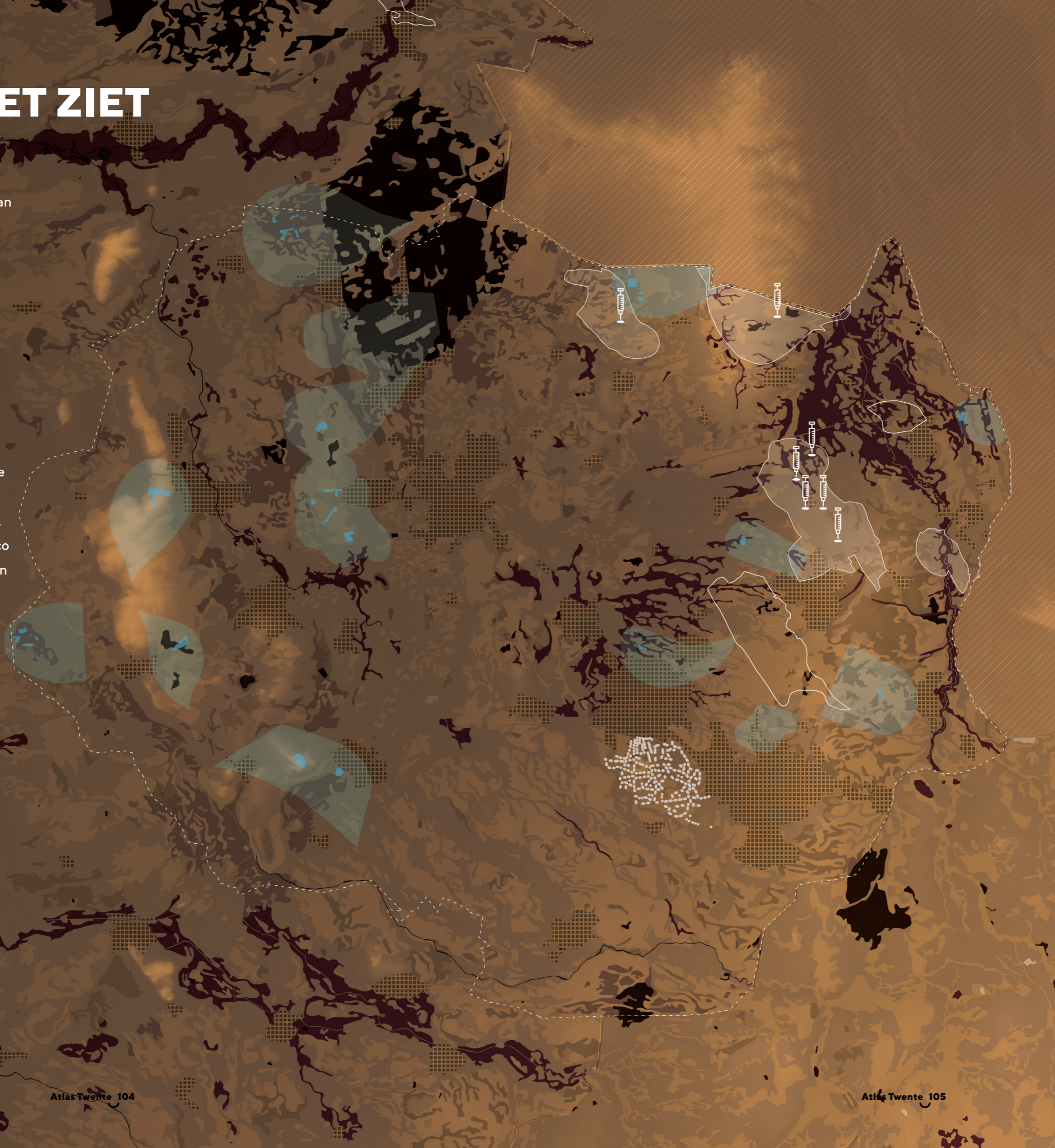


WAT JE NIET ZIET

15 ONDERGROND

Geologisch gezien is Twente een van de meest diverse en interessantste gebieden van Nederland. Er komen aardlagen uit verschillende perioden op een vrij klein gebied aan de oppervlakte. In deze aardlagen zitten verschillende rijkdommen. Zo wordt er onder andere zand, zout, steen, water en gas op diverse locaties in Twente gewonnen. Dit is ook bovengronds zichtbaar, denk bijvoorbeeld aan de open steengroeve in Losser of de zouthuisjes in Hengelo en Boekelo. De winning is niet altijd zonder risico – met begrip van de ondergrond kan ook grip op de ondergrond worden verkregen.

Zie ook:
www.ondertwente.nl



Legenda

Bodem

- Zand
- Leem
- Klei
- Rivierklei
- Veen
- Moerige gronden
- Reliëf
- Geen bodemgegevens (DU)

Ondergrond

- Waterwingebied
- Intrekgebied grondwater
- Gasveld producerend
- Gasveld niet producerend
- Waterinjectlocaties NAM
- Zoutwinlocatie

Overig

- Bebouwd gebied

Bronnen:
Bodemkaart NL
Geoportaal Overijssel (2018)
- Waterwingebied
- Intrekgebied grondwater
- Gasvelden
- NAM (locaties en activiteiten)